

AVK AFVALWATERBEHANDELING



KWALITEIT  
WAAROP  
UW KLANTEN  
REKENEN

Expect... **AVK**



# LATEN WE DUURZAME OPLOSSINGEN ZOEKEN

De oplossingen van AVK voor afvalwaterbehandeling zijn zelfs bestand tegen de meest zware omstandigheden en garanderen een lange levensduur. Wij leveren duurzame producten die op de lange termijn een gunstige total cost of ownership bieden.

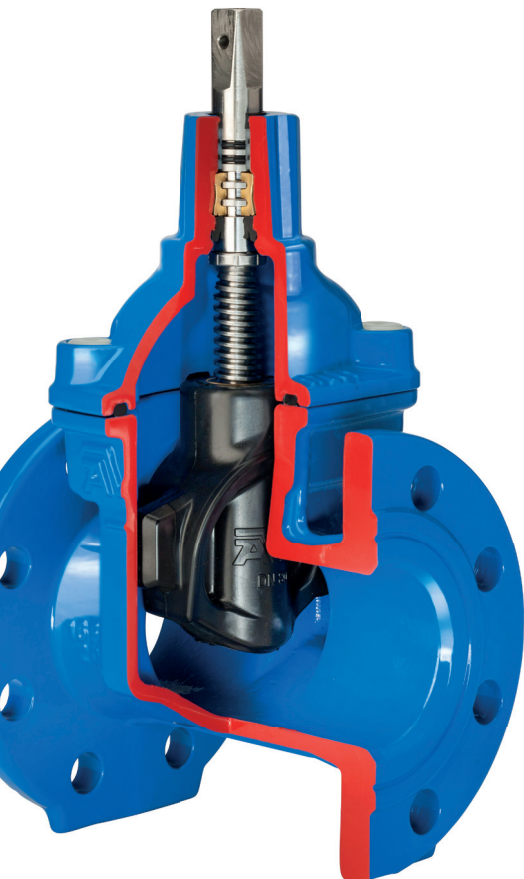
AVK is meer dan 50 jaar actief in de sector. Vandaag de dag bieden we oplossingen aan voor tal van toepassingen waaronder ook een compleet assortiment voor afvalwaterbehandeling. Bij ons vindt u alles wat u zoekt. Van schuifafsluiters, mesafsluiters, terugslagkleppen, balkeerklappen, ontlueters, vlinderklappen en muurschuiven en zelfs flensadapters, koppelingen en herstelklemmen.

Ons kwaliteitssysteem is gecertificeerd volgens ISO 9001 en ISO 29001. Bovendien zijn wij gecertificeerd volgens de ISO14001, de internationale norm voor milieubeheer, de ISO50001-norm voor energiebeheer en de ISO45001-norm voor gezondheid en veiligheid op het werk.

Meer dan 4800 mensen in de AVK Group doen hun uiterste best om ervoor te zorgen dat AVK één van 's werelds toonaangevende fabrikanten blijft van afsluiters voor afvalwater, drinkwater, gas en brandbestrijding.



# ONZE AFSLUITERS TOONAANGEVENDE KWALITEIT



De schuif is het hart van een afsluiter. Het gebruikte rubber moet dan ook van topkwaliteit zijn voor een goede en duurzame werking van de afsluiter.

AVK-schuiven worden volledig geïntegreerd met het speciale AVK-rubber, dat voortreffelijke chemische & mechanische eigenschappen bezit. Het unieke vulkanisatieproces garandeert een maximale hechting van het rubber en voorkomt corrosie.

#### Een bijzonder schuifontwerp

AVK's baanbrekende schuifontwerp met vaste, geïntegreerde schuifmoer laat het klassieke concept met losse schuifmoer ver achter zich dankzij zijn trillingwerende eigenschappen, die corrosie, defecten en waterslag voorkomen.

De vaste schuifmoer, in combinatie met de geleiders met geïntegreerde glij schoen, staat garant voor een vloeiende klepwerking en lage bedieningsmomenten. De glij schoen beschermt het rubber tegen slijtage, veroorzaakt door de wrijving die ontstaat wanneer de afsluiter in werking is.

#### Rubbers met uitstekend herstelvermogen

Alle AVK-rubbers hebben een voortreffelijk herstelvermogen. Zo zullen ze zelfs na jarenlang gebruik hun afdichtende eigenschappen perfect bewaren.

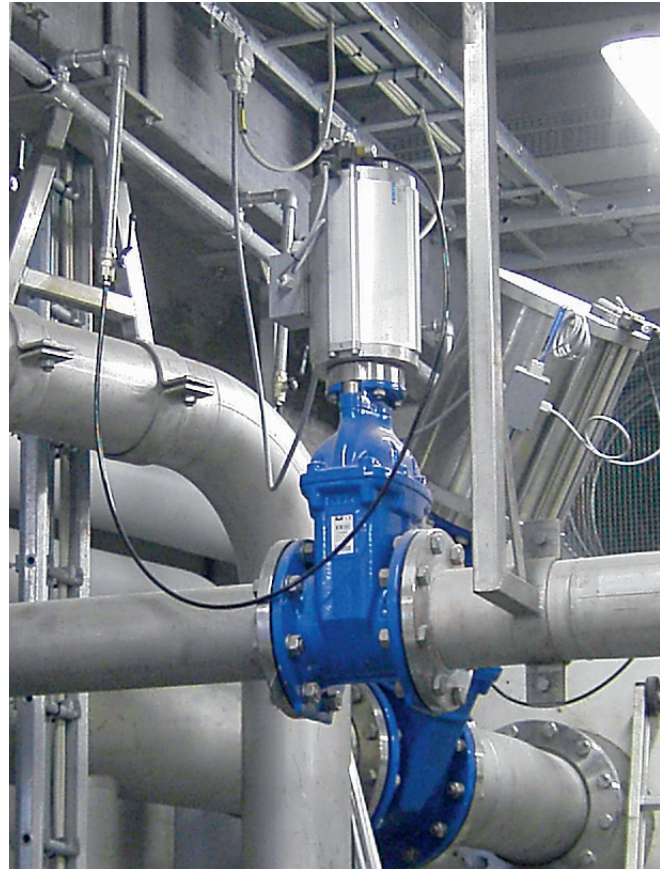
Onzuiverheden krijgen geen kans de afdichting van de klep te belemmeren, omdat het door het rubber wordt 'geabsorbeerd' op het moment dat de afsluiter in gesloten positie staat. Wanneer de klep weer opengaat, spoelen de onzuiverheden weg en zal het rubber zijn oorspronkelijke vorm weer aannemen.

#### Veilige bediening

De brede, rechte en conische spindelvoer voorkomt stilstaand water en vuilophoping.

Het grote rubbervolume aan de afdichtingszone, in combinatie met het uitstekend herstelvermogen van het rubber, verzekert een optimale dichtheid..





### Overzicht van de kenmerken

- Vaste, geïntegreerde schuifmoer voorkomt trillingen en corrosie, daardoor is een lange levensduur verzekerd.
- Geleiders met geïntegreerde en gevulkaniseerde glij schoenen, voor een vlotte werking en lage bedieningsmomenten
- Het AVK-rubber is rechtstreeks gevulkaniseerd op de schuif en heeft een uitstekend compressievermogen voor een optimale en duurzame dichting
- Ruime conische asdoorgang in de schuif voorkomt stilstaand water
- De gerolde schroefdraad verhoogt de mechanische sterkte van de spindel, optioneel in AISI 316 voor een hogere chemische weerstand en duurzaamheid
- De eindstop op de spindel beschermt de spindelafdichtingen en de interne epoxybekleding
- Drievoudige spindelafdichting
- De volledig ronde spindelkraag biedt fixatie van de spindel en garandeert lage bedieningsmomenten
- De ronde profieldichting zit in de kopuitsparing tussen het lichaam en de kop. Het omsluit de bouten waardoor uitblazen voorkomen wordt
- De roestvaststalen bouten van de kop zijn verzonken en afgedicht met smeltwas om ze te beschermen tegen corrosie
- De volle doorlaat verzekert minimaal

drukverlies

- Elektrostatich aangebrachte bekleding volgens DIN 3476-1, EN 14901 en GSK-richtlijnen
- Zeer hoge weerstandsmomenten (min. Cat. 3 EN 1171)

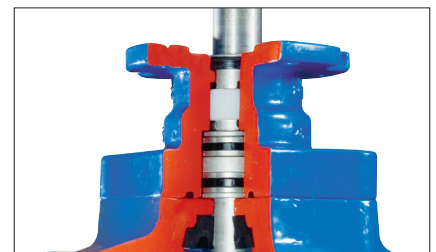
### Verskillende opbouw mogelijkheden

- Standaard kop in DN 40-400
- Standaanduiding en handwiel in DN 50-400
- Stijgende spindel en handwiel in DN 50-400
- Met topflens voor aandrijving in DN 40-1000
- Pneumatische aandrijving in DN 65-300



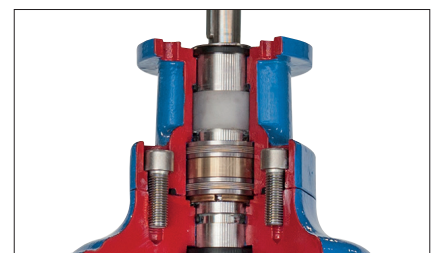
### Afsluiters DN 450-600

Ontworpen met twee rollagers en een borgmoer van roestvast staal om te zorgen voor lage bedieningsmomenten.

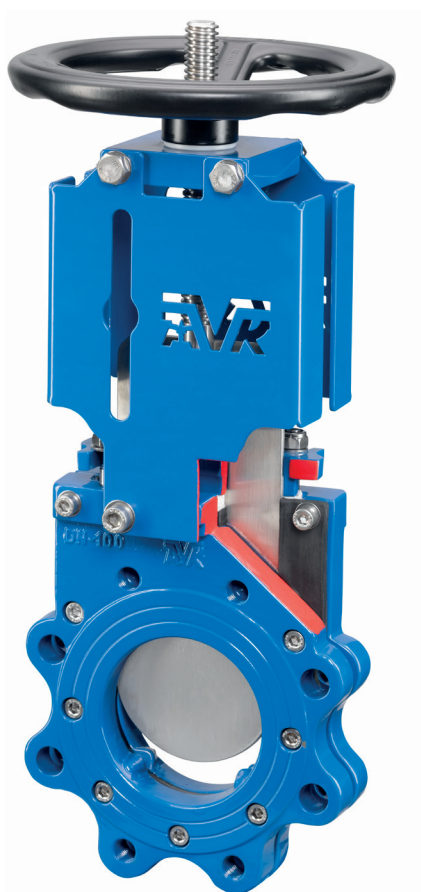


### Afsluiters DN 800-1000

Drukringen en nylonlagers worden toegepast vanwege de hogere axiale krachten.



# MESAFSLUITERS GESCHIKT VOOR ZWARE OMSTANDIGHEDEN



AVK-mesafsluiters, lug of wafer, zijn bi-directioneel en hebben een volle doorlaat. De beschermde dichtingen en het materiaal van topkwaliteit staan garant voor een hoog rendement en een lange levensduur. Deze afsluiters zijn goedgekeurd volgens ATEX-richtlijnen.

#### Optimaal rendement

De AVK-mesafsluiters hebben een volle doorlaat om de doorstroming niet te hinderen. Daarnaast voorkomt de vlakke bodem dat vuil gaat ophopen en de perfecte afdichting van de afsluiter zouden belemmeren.

Het lichaam heeft nergens een holte en dus geen enkel risico op verstopping. De steunen zitten ingewerkt in het lichaam, zodat het mes niet kan vervormen onder druk.

#### Doordachte details

Om de veiligheid te verzekeren en de handen van de gebruiker te beschermen, zit de spindel standaard ingewerkt in een kolom. Deze kolom is ontworpen met uitsparingen M12 en M18 voor inductieve sensoren en een eenvoudige montage van micro switches.

De schroeven met sluitmoeren verzekeren een veilige, duurzame koppeling tussen spindel en mes, zelfs wanneer de afsluiter is blootgesteld aan trillingen.

#### Lange levensduur, zelfs in extreme omstandigheden

De schroeven met sluitmoeren zorgen voor een veilige en duurzame koppeling tussen spindel en mes, zelfs wanneer de afsluiter is blootgesteld aan trillingen.

Bij het aandraaien, spreidt de as de belasting gelijkmatig over de pakkingbus.





### Beschermde afdichtingen

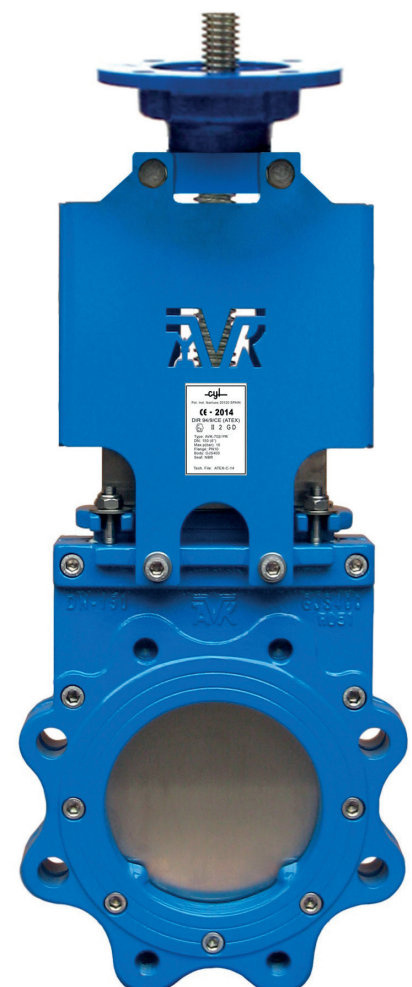
De ééndelige, U-vormige NBR-afdichting tussen de huisdelen compenseert de tolerantie in de bekleding en gietdelen, voor een perfecte dichtheid.

Deze afdichting wordt verstevigd met een stalen insert, die ook zorgt voor een goede geleiding en bescherming van het rubber. De as spreidt de belasting gelijkmatig over de pakkingbus bij het sluiten.

Dit waarborgt een correcte werking en vrijwaart de duurzaamheid van de bus. Door de verstelbare bovenste pakkingbus is het mogelijk de afdichting te vervangen zonder demontage van de mesafsluiter.

### Overzicht van de kenmerken

- Bidirectioneel met dubbelzijdige afdichting
- Volledige doorlaat en een vlakke bodem
- As beschermt de pakkingbus
- U-vormige, verstevigde zitting in NBR (andere materialen op aanvraag)
- Ingecapselde spindel met kolom. Inclusief een voorziening voor inductieve sensoren en micro switches
- Spindel-mesverbinding met zelfborgende moeren
- Geïntegreerde steunpunten beschermen het mes tegen vervorming onder druk
- Mes, spindel, as, bouten en moeren in zuurbestendig roestvast staal AISI 316
- Lichaam in gietijzer met elektrostatisch aangebrachte epoxybekleding van 250 µ, andere bekledingen en materialen voor het lichaam zijn optioneel
- Sluitringen onder de secundaire bouten beschermen de bekleding
- Lichtgewicht en slank ontwerp
- Met hefboom, handwiel, pneumatische aandrijving, ISO-topflens en compleet met elektrische aandrijving
- Schrapper verwijdert afzettingen op het mes en beschermt de pakkingbus (optioneel)
- Verkrijgbaar tot en met PN 100



# KEERKLEPPEN VOR EEN OPTIMAAL POMPENDEMENT



Haal het maximale rendement uit uw pompen, dankzij het ruim aanbod aan scharnierende terugslag- en balkeerleppe. Deze beschikken over een volledige vrije doorlaat en laag drukverlies. Terugslagleppe kunnen zowel horizontaal als verticaal geplaatst worden en zijn heel gemakkelijk in onderhoud.

## Een uniek ontwerp

U hoeft slechts een paar bouten los te draaien om de volledige kop, inclusief scharnier en schijf, te verwijderen. Het scharnier is met bouten rond de as bevestigd, waardoor speling uitgesloten wordt. Hierdoor is een lange levensduur verzekerd.



## Terugslagleppe

AVK-terugslagleppe zijn verkrijgbaar in DN 50-600, hebben een volle doorlaat en een beperkt drukverlies. Bovendien zijn ze uiterst onderhoudsvriendelijk en duurzaam.

## Hendel en gewicht

Terugslagleppe met hendel en gewicht zijn ideaal voor installaties met groot risico op waterslag bij normale doorstroomsnelheden.

Deze oplossing maakt een visuele controle mogelijk. Bij kleinere leppe kunt u de doorstroomsnelheid manueel afstemmen. Het gewicht op de hendel kan perfect aangepast worden. Zo wordt de zitting niet te bruusk belast bij het sluiten en is de sluitsnelheid optimaal om waterslag te vermijden.



## Overzicht van de kenmerken

- Intelligent kop- en klepschijfontwerp, gemakkelijk in onderhoud
- De klepschijf met stalen insert is volledig gevulkaniseerd met EPDM-rubber (tot en met DN 300) voor een optimaal afdichtingsvermogen
- De lipdichting op de klepschijf verzekert een perfecte dichtheid
- Een lichtgewicht klepschijf waardoor er een beperkte kracht nodig is om de klep te openen en sluiten
- De klepschijf is gemonteerd op een nylonbus, zodat het -zowel horizontaal als verticaal- licht kan bewegen. Dit garandeert een perfecte dichtheid en verwijdert klein vuil uit de zitting
- Het scharnier is rond de as bevestigd met bouten om speling te vermijden en bijgevolg een lange levensduur te garanderen
- De volle doorlaat verzekert een minimaal drukverlies
- Elektrostatisch aangebrachte epoxybekleding volgens DIN 3476-1, EN 14901 en GSK-richtlijnen

De beschermkap beperkt het risico op letsels. Optioneel met toepassingen voor toezicht op afstand.

Terugslagleppe met hendel en buitenveer zijn geschikt toepassingen met hoge druk, onvoldoende tegendruk en hoge doorstroomsnelheden.





### Balkeerleppen

Terwijl de klep in werking is draait de bal waardoor er geen vuil op kan komen. De metalen kern heeft een NBR-rubber. De hardheid van het rubber is geoptimaliseerd om te voorkomen dat de bal klem raakt in de klepzitting.

Een volle doorlaat verzekert een perfecte doorstroming met laag drukverlies en voorkomt vuil op de bodem, wat de afdichtende werking van de klep zou kunnen verminderen.

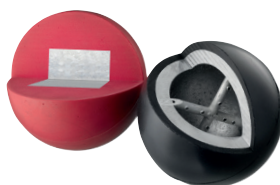
De standaard ballen zijn gemaakt met een massieve aluminium kern (in DN32-40), een holle aluminium kern (in DN50-100 en DN500-600), én een holle gietijzeren kern (in DN125-400) om de juiste eigenschappen voor de ballen te bereiken.

### Ballen in verschillende gewichten

Ballen in polyurethaan zijn bestand tegen bijtende middelen en ideaal wanneer er ballen in verschillende gewichten nodig zijn om geluidshinder en waterslag te voorkomen. Ballen met NBR-rubber hebben een metalen kern van aluminium of gietijzer.

### Overzicht van de kenmerken

- Zelfreinigend concept
- Volledige en vrije doorlaat, voor beperkte drukverliezen.
- Dichtheid bij minimale tegendruk.
- Ballen in PUR verkrijgbaar voor corrosieve media.
- Ballen verkrijgbaar in verschillende gewichten (drijvend, zinkend).
- Lichaam en kop in nodulair gietijzer met in- en uitwendige elektrostatisch aangebrachte epoxybekleding DIN 3476-1, EN 14901 en GSK-richtlijnen.
- Verkrijgbaar met flenzen in DN 50-600, inwendige BSP-draad in DN 32-50 in nodulair gietijzer en DN 32-80 in zuurbestendig RVS



# BE- EN ONTLUCHTERS HOGE CAPACITEIT EN BETROUWBARE WERKING



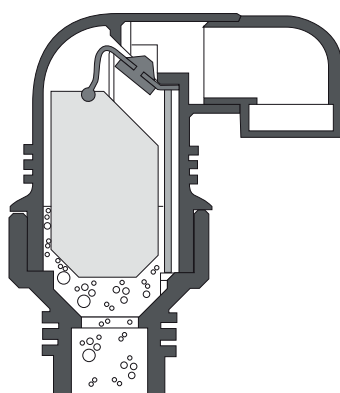
De driewegontluchters van AVK combineren een be- en ontluuchtingsfunctie met een automatische ontgassingsfunctie. Het innovatieve ontwerp met brede opening tussen vloeistof en afdichtingsysteem garandeert een betrouwbare werking, zelfs bij agressieve vloeistoffen of vloeistoffen met vaste deeltjes.

## Gecombineerde functie

Deze kleppen combineren een groot uitlaat- of aanzuigvolume bij het vullen of ontluuchten van een leiding. Hierbij wordt lucht die niet oplost in de vloeistof automatisch uitgestoten.

Ze zijn voorzien van een innovatief ontwerp met een grote luchtbuffer tussen vloeistof en afdichtingssysteem. Een veer tussen spindel en vlotter compenseert lichte druk veranderingen en houdt de luchtbuffer in stand. Dit zorgt voor een betrouwbare lucht aangezogen werking, zelfs in combinatie met agressieve vloeistoffen en vloeistoffen die vaste deeltjes bevatten.

Tijdens het vullen van de leiding ontsnapt er lucht langs de lucht-vacuümopening, tot de leiding helemaal is gevuld. Bij normale werking kan de overtollige lucht weg langs de automatische opening, terwijl de luchtvacuümopening gesloten blijft. Op het moment dat de leiding leegloopt, wordt er langs de grote inlaatopening lucht aangezogen om vacuümschade te vermijden.



## Een betrouwbare klepwerking

*Automatische opening:* zodra er luchtbelletjes ontstaan in de klep zal de vlotter zakken zodat de lucht weg kan. Wanneer het waterpeil weer stijgt, stijgt ook de vlotter en sluit de klep weer.

*lucht-vacuümopening:* als de leiding leegloopt zal de vlotter volledig zakken, zodat er een groot luchtvolume door de ruime opening kan. Wanneer de leiding weer vol loopt, zal het water de lucht door de brede opening persen.

## Overzicht van de kenmerkn

- De grote afstand tussen vloeistof en afdichting (gevuld met lucht) zorgt voor een betrouwbare werking, zelfs bij toepassing van agressieve vloeistoffen en vloeistoffen met vaste deeltjes
- Dankzij de conische vorm is een maximaal luchtvolume mogelijk bij kleinere klepmaten
- Het trechtervormige onderhuis voorkomt ophoping van bezinsel en vaste deeltjes
- Lichaam met laag gewicht in staal, roestvast staal of versterkt nylon
- Langs de brede automatische opening kunnen grote hoeveelheden lucht onder druk ontsnappen
- De veer tussen de boven- en de benedenvlotter voorkomt onnodige inschakeling van de automatische functie
- In de getapte opening bovenaan de ontluucher is montage van een afvoerset mogelijk
- Verkrijgbaar in DN 50-200



### Een aantrekkelijk alternatief

Het ondergrondse systeem is een competitieve oplossing vergeleken met de klassieke kamerconstructie en maakt snel en eenvoudig onderhoud bovengronds mogelijk, zelfs wanneer het systeem onder druk staat.

Wanneer de klep een onderhoudsbeurt nodig heeft, laat u de druk af langs de bolkraan en sluit u de mesafsluiter met behulp van een T-sleutel. Vervolgens haalt u het volledige klepgeheel uit de installatie voor onderhoud. Het systeem kan eventueel ter plekke gereinigd en gespoeld worden.



### Corrosiebestendige onderdelen

De ontlufter is gemaakt van versterkt nylon, staal of roestvast staal. Het klephuis is vervaardigd uit polyethyleen, de koppelingen uit polypropyleen. De bolkraan, het verlengstuk voor de afsluiter, de T-spie en de ontlufterbrug zijn gemaakt in roestvast staal.

# VLINDERKLEPPEN MET VASTE OF LOSSE VOERING



## Geen turbulentie of drukval

De gestroomlijnde klepschijf zorgt voor een lage doorstroomweerstand wanneer de klep openstaat. Zo veroorzaken de kleppen geen turbulentie, drukverlies of kleptrillingen. Dit heeft gunstige gevolgen voor uw energieverbruik.

AVK heeft een breed assortiment vlinderkleppen op de markt. De AVK-vlinderkleppen met vaste voering zijn uniek in hun soort en reiken u tal van voordelen aan. Daarnaast bieden we u een hele waaier vlinderkleppen met losse voering, aangepast aan uw noden.

## Uniek ontwerp met vaste voering

Een voortreffelijk zittingconcept is het geheim van elke goede klep. Het rubber wordt door spuitgieten rechtstreeks op het lichaam aangebracht en geïmpregneerd, voor een permanente hechting en een uitstekende hardheid. Zo kan de voering niet vervormen of verplaatsen, wat de kleppen uitstekend geschikt maakt voor vacuümsystemen.

De klepschijf heeft een geprofileerde afdichtingskant, zodat er slechts een beperkte vervorming van de voering nodig is voor een optimale dichtheid. Zo gaat de voering langer mee en blijven de bedieningsmomenten laag.

## Overzicht van de kenmerken

- Diameter: DN40-2000
- Vaste voering zonder risico op vervorming of verschuiving, uitstekend voor en turbulenties
- AVK-rubber met uitstekend compressievermogen
- Klepblad met geprofileerde afdichting, voor een tragere slijtage van de voering
- Lagere bedieningsmomenten dankzij de vaste voering, de geprofileerde klepblad en de aslagers
- Gestroomlijnd klepblad, voor minder turbulentie, drukvallen en kleptrilling
- Verkrijgbaar als wafer, semi-lug, full lug, kort dubbel geflensd, lang dubbel geflensd of monoflens



## Geprofileerde klepschijf en uniek AVK-rubber, voor een uitzonderlijke duurzaamheid

Het unieke AVK-rubber heeft een uitstekend compressievermogen na indrukking. Dat vermogen, in combinatie met de geprofileerde klepschijf, verzekert dezelfde dichtheid van de klep, ook na duizenden bedieningen.



### Ruim aanbod kleppen met losse voering

Dankzij de losse voering kan de klep zowel in- als uitwendig voorzien worden van een elektrostatische epoxybekleding. Dit verzekert een uitstekende corrosiebestendigheid rondom de voering.

De vervangbare, drinkwater goedgekeurde EPDM-voering heeft een zeer robuuste constructie. De bolle vorm en geïntegreerde lipafdichtingen in de spindelopening zorgen voor een stevige verbinding met de spindel. Bovendien zorgt de speciale vorm voor unieke grip op het huis waardoor verplaatsing van de voering niet kan verschuiven. De geïntegreerde pakkingoppervlakken maken eenvoudige installatie tussen flenzen mogelijk. De voering is vervangbaar, met lagere onderhoudskosten als gevolg.

Serie 820 is ons complete gamma wafer, lugs U-sectie-vlinderkleppen in DN 25-1600, verkrijgbaar met elk type aandrijving en klepschijven en voeringen in verschillende materialen.



### Overzicht van de kenmerken

- Diameter: DN 25-1600
- Nodulair gietijzeren lichaam in- & uitwendig voorzien van een elektrostatisch aangebrachte epoxybekleding, met verlengde hals voor isolatie
- Roestvaststalen as met anti-blow-out-concept en positie-indicatie
- Gestroomlijnde klepschijf uit zuurbestendig roestvast staal voor optimale stromingseigenschappen en gepolijste randen voor minimale slijtage van de voering (andere materialen zijn optioneel)
- EPDM-voering bestand tegen hoge temperaturen (tot aan 130°) met geprofileerde pakkingvlakken, andere materialen optioneel
- Kleppen groter dan DN 450 hebben aluminiumbronzen aslagers
- Het gamma voor frequent gebruik in DN 25-400 is voorzien van zelfsmerende PTFE-beklede stalen lagers, een 200 µ polyurethaanbekleding (UV-bestendig) en een EPDM-voering die bestand is tegen temperaturen tot 130°C

# MUUR- EN KANAALAFSLUITERS MAKEN HET AANBOD COMPLEET



De muur- en kanaalafsluiters van AVK hebben een lage lekkagegraad en een structuur die erg geschikt zijn voor zwaar werk.

Het modulair ontwerp stemt de afsluiters perfect af op uw behoeften. Daarnaast is het zelfregelende afdichtingsontwerp uiterst gebruiksvriendelijk en zijn aanpassingen ter plaatse overbodig.

## Een totaalontwerp

De muur- en kanaalafsluiters van AVK hebben een lekkagegraad lager dan de maximumdrempel vastgelegd in DIN 19569-4. De structuur is voorzien op zwaar werk en garandeert een lange levensduur. Dankzij het modulaire ontwerp kunnen we moeiteloos muren kanaalafsluiters op maat leveren.

Deze afsluiters zijn standaard vervaardigd uit roestvast staal AISI 304 of optioneel uit zuurbestendig roestvast staal AIS 316. U heeft keuze uit verschillende materiaalcombinaties, montageopties, verlengstukken, accessoires en aandrijvingen.

## Uniek afdichtingsontwerp

De zelfreinigende geleiders in HMWPE (high molecular weight polyethylene) beperken de wrijving voor een vloeiende bediening en een duurzaam afdichtingsvermogen.

De zelfregelende afdichting met "lipontwerp" maakt een schuif overbodig. Zo blijven de bedieningsmomenten laag tijdens het openen en sluiten. Bovendien hoeft u de afsluiters ter plaatse niet meer af te stellen.

**Afdichtingsontwerp**  
De zelfreinigende geleiders gaan wrijving tegen, de zelfregelende afdichting met "lipontwerp" verzekert lage bedieningsmomenten.





### Algemene kenmerken

- Constructie voor zwaar werk, met een schuifdikte van min. 6 mm
- Zelfreinigende geleiders, die een vlotte bediening en duurzaamheid garanderen
- Zelfregelende lipdichting vermijdt trilling en zorgt voor minder bedieningsmomenten
- Dankzij de lage bedieningsmomenten kan een kleinere aandrijving gebruikt worden
- Optioneel: berekeningen van het ontwerp (FEM en analytisch)
- Niet-stijgende spindel en gesloten kader als standaard, optioneel met stijgende spindel en open kader



### Kanaalafsluiters

- Unidirectioneel t.e.m. 1000 x 1000 mm (optioneel bidirectioneel), grotere afmetingen enkel bidirectioneel mogelijk
- Geleverd met handwiel t.e.m. 1400 x 1400 mm, grotere afmetingen met conisch tandwiel
- Voor inbouw in beton, optioneel voor wandmontage en vrije montage in bestaande kanalen

### Wandafsluiters

- Dubbelzijdige afdichting t.e.m. 1200 x 1200 mm, grotere afmetingen enkel- of dubbelzijdige afdichting
- Met handwiel t.e.m. 1000 x 1000 mm, grotere afmetingen met reductiekast
- Voor wandmontage t.e.m. 1200 x 1200 mm, grotere afmetingen ook geschikt voor inbouw in beton en voor montage onderaan een omkeerspoeling
- Het geprofileerde achterframe, bij afmetingen groter dan 1200 x 1200 mm, zorgt voor eenzelfde afdichtingsvermogen bij montage op oneffen muren
- Het standaard afdichtingsvermogen is 10 mwk t.e.m. afmeting 1000 x 1000 mm, optioneel tot max. druk 16 mwk

# AVK KOPPELINGEN EN FLENSADAPTERS SPECIFIEK OF UNIVERSEEL



## AVK combiflensensysteem

Het gamma bestaat uit trekvaste combiflensen voor PE/PVC en gietijzeren buizen in DN 50-300, trekvaste combiflensen voor PVC en gietijzeren buizen in DN 50-600, en niet-trekvaste combiflensen voor stalen buizen in DN 50-300.

- Het ontwerp kenmerkt zich door een flexibele positionering en schuin afkanten van de buis
- Tot  $\pm 3,5^\circ$  hoekverdraaiing van de buis mogelijk, zelfs in trekvaste uitvoeringen
- De buis beweegt niet binnenwaarts tijdens de installatie, wat een aansluitende koppeling garandeert
- EPDM-dichtingen
- Bekleed volgens DIN 3476-1, EN 14901 en GSK-richtlijnen





Supa Maxi™ voor het aandraaien



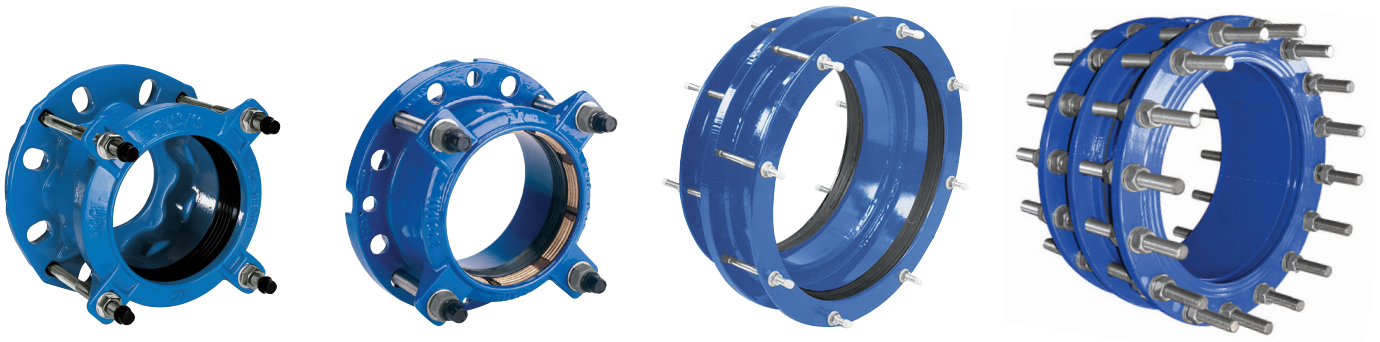
Supa Maxi™ na het aandraaien

### Supa Maxi™ universele trekveste koppelingen en flensadapters

Supa Maxi™ is de nieuwste aanvulling van het AVK gamma van Supa®-koppelingen. Dit omvat het hele gamma van universele trekveste koppelingen met hoge tolerantie volgens EN 14525 met rechte koppelingen, flensadapters in DN 40 - 600 en eindkappen in DN 50-400, verloop- en overgangskoppelingen in DN 50-300 en schuifafsluiters in DN 80-300.

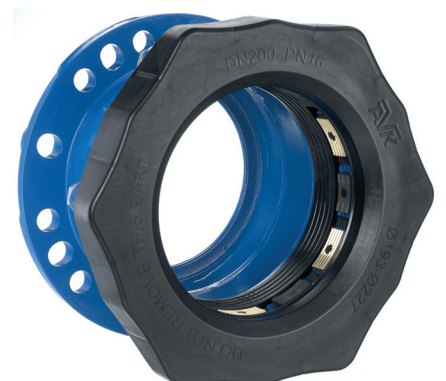
Het Supa Maxi™-gamma zet een nieuwe standaard met zijn unieke kenmerken:

- Volledig universeel en trekvast op alle buismaterialen
- Gepatenteerd SupaGrip™-dichtingssysteem met flexibele console
- PN 16 in alle afmetingen voor water en afvalwater (WP -0,9 to 16 bar)
- Hoekverdraaiing van  $(8^\circ) \pm 4^\circ$  aan elke zijde
- Voorzien van permanente beschermkappen voor tijdens de bediening en installatie
- Heraandraaien van de bouten overbodig
- Hijsoog bij DN 100-600
- Epoxybekleding volgens DIN 3476-1, EN 14901 en GSK-richtlijnen
- EPDM-of NBR-dichting
- Temperatuurbereik: -20°C tot +70°C



### Vier extra types vervolledigen het gamma

- Supa® universele niet-trekveste rechte koppelingen, verloopkoppelingen en flensadapters in DN 40-400
- Supa Plus™ specifieke trekveste rechte koppelingen, flensadapters voor buizen in PE en uPVC in DN 40-300
- Niet-trekveste rechte koppelingen, verloopkoppelingen en flensadapters ontworpen voor buizen in gietstaal, nodulair gietijzer, staal/uPVC en AC in DN 350-1200
- Uitbouwstukken ontworpen voor alle buismaterialen in DN 50-2200
- Repico® waarmee metalen leidingen trekvast verbonden worden vanaf DN 15 tot DN 400 of niet-trekvast in DN 15 – 2000



# EEN RUIME KEUZE AAN AANDRIJFOPLOSSINGEN



Bij het volledige aanbod van schuifafsluiters, mesafsluiters, vlinderkleppen en muur- en kanaalafsluiters, biedt AVK u een assortiment met hendels, handwielen, reductiekasten en verschillende pneumatische en elektrische aandrijvingen.

Van manueel bediende oplossingen tot geavanceerde systemen met bediening vanop afstand. Onze aandrijvingen dragen bij tot een efficiënt debietbeheer en regelprecisie.

## Standaardoplossingen of systemen op maat

AVK ontwikkelde een competitief standaardgamma met hoogwaardige aandrijfoplossingen. Voor onze mes-, muur- en kanaalafsluiters ontwikkelden we onze eigen pneumatische aandrijvingen. Alle aandrijvingen worden bij de productie op de afsluiters gemonteerd en afgestemd voor een duurzame en veilige werking.



# ELEKTRISCH, PNEUMATISCH OF MANUEEL

Elektrische aandrijving	Pneumatische aandrijving, lineair	Pneumatische aandrijving, kwartslag
 <p>Multiturn</p>	 <p>Dubbel- of enkelwerkende aandrijving</p>	 <p>Dubbel- of enkelwerkende aandrijving</p>
 <p>Multiturn - plaatselijke bediening / bediening op afstand</p>	 <p>Magneetventielen 5/2-wegs</p>	 <p>Magneetventielen 5/2-wegs of 3/2-wegs</p>
 <p>Kwartslag</p>	 <p>Inductieve naderingsschakelaar voor schuifafsluiters</p>	 <p>Nabijheidssensor en ontvanger</p>
 <p>Kwartslag - plaatselijke bediening / bediening op afstand</p>	 <p>Inductieve of mechanische naderingsschakelaar voor mesafsluiters</p>	 <p>Schakelkast</p>
 <p>Haakse reductiekast voor muur-, kanaal-, schuif- en mesafsluiters</p>		 <p>Positieregelaar</p>
Handmatige bediening, reductiekast	Handmatige bediening, handwiel	Handmatige bediening, hendel
 <p>Wormkast voor vlinderkleppen</p>	 <p>Handwiel voor muur- en kanaalafsluiters</p>	 <p>Hefboom voor mesafsluiters</p>
 <p>Kettingwiel</p>	 <p>Handwiel voor mesafsluiters</p>	 <p>Hendel voor vlinderkleppen</p>
	 <p>Handwiel voor schuifafsluiters</p>	

# CASE STORY

## AQUAFIN

Voor de renovatie van het afvalwaterstation Sint-Kruis te Brugge kiest Aquafin voor AVK-afsluiters. In totaal werden 19 schuifafsluiters, 10 balkeerkleppen, 11 uitbouwstukken en 1 mesafsluiter geïnstalleerd. De grootste schuifafsluiter heeft een DN-maat van 800..





### Aquafin vertrouwd met AVK-afsluiters

Maarten Schueremans, projectleider asset management elektromechanica bij Aquafin, is verantwoordelijk voor het project. "Ik werk reeds 13 jaar bij Aquafin en ben sinds de start vertrouwd met AVK-producten. Vooral AVK-afsluiters, balkeerklappen en uitbouwstukken zijn standaard producten voor ons. Voor de renovatie van het afvalwaterpompstation Sint-Kruis hebben we zoals voorgeschreven eerst een marktbevraging gedaan. Daar kwam AVK als beste uit."

### Kwaliteit en onderhoudsvriendelijkheid

Bij Aquafin kiezen we resoluut voor kwalitatieve stukken met een optimale doorlaat, zekerheid en een minimum aan onderhoud. Naast kwaliteit is ook een marktconforme aankoopprijs belangrijk. AVK-afsluiters en andere AVK-producten voldoen aan deze voorwaarden," vertelt Schueremans. "Ook tijdens het vorige

project, het afvalwaterpompstation in de Rijselstraat te Brugge, kwam AVK als beste uit de aanbesteding en werd een grote AVK-schuifafsluiter DN900 aangekocht en geïnstalleerd. We zijn verheugd dat we de lijn kunnen doortrekken naar het afvalwaterpompstation in Sint-Kruis."

### Pompstation voor bijna 90.000 inwoners

Het afvalwaterstation in Sint-Kruis is verantwoordelijk voor de waterafvoer van een deel van Brugge en de nabijgelegen gemeente Sijsele. De waterafvoer van deze twee gemeenten, goed voor bijna 90.000 inwoners, komt op het pompstation toe via twee grote collectoren. Zeven pompen verpompen het afvalwater met een maximaal debiet van 1550 l/s. Hiermee is het één van de grotere afvalwaterpompstations van Aquafin. Het afvalwater wordt, via 2 parallelle persleidingen van DN800 (Brugge) en DN700

(Sijsele), doorgepompt in het afwaartse collectorstelsel hetwelke de RWZI van Brugge voedt. In totaal verwerkt RWZI Brugge maximaal 339.500 m<sup>3</sup> vuilwater per dag.

### Standaard back-up voorzien

"Voor afvalwaterpompstations voorzien we steeds een pomp als reserve", legt Schueremans uit. Voor de collector van Brugge is dit een 3+1-opstelling, voor de collector van Sijsele een 2+1-opstelling. Zo bekomen we een opstelling met zeven pompen. Als extra back-up zijn hier de extra bestaande doorvoeren op de zuig- en perszijde behouden. Zo kunnen we steeds nog een noodpomp aansluiten. Deze wordt gemonteerd op de aanwezige doorvoeren inclusief mesafsluiter of schuifafsluiter met volle plaat. Op die manier zal het pompstation nooit zijn capaciteit verliezen bij calamiteiten."

## Projectinfo

- Maatschappij: **Aquafin**
- Project: **Renovatie pompstation**
- Locatie: **Sint-Kruis, Brugge**
- Drukklasse: **PN 6, PN 10, PN 16**
- Diameter: **Van DN 50 tot DN 800**
- Producten: **Balkeerklappen, uitbouwstukken, mes- en schuifafsluiters 500**



# SCHUIFAFSLUITERS



## Serie 02/60

Geflensde schuifafsluiter  
Inbouw lengte DIN F5  
EPDM-, NBR-rubber  
Nodulair gietijzer  
DN 40-500



## Serie 02/66

Geflensde schuifafsluiter  
met standaanduiding  
en handwiel  
Inbouw lengte DIN F5  
EPDM- of NBR-rubber  
Nodulair gietijzer  
DN 40-400



## Serie 06/35

Geflensde schuifafsluiter  
met standaanduiding  
en handwiel  
Inbouw lengte DIN F4  
EPDM-, NBR-rubber  
Nodulair gietijzer  
DN 50-400



## Serie 06/80

Geflensde schuifafsluiter  
Inbouw lengte DIN F4  
EPDM- of NBR-rubber  
Nodulair gietijzer  
DN 40-600  
Vanaf DN 400 met  
ISO-topflens F14

Opties:

- DN 700-1000 met EPDM-rubber
- Hydraulische, pneumatische of elektrische aandrijving



## Serie 15/42

Schuifafsluiter met  
ISO-topflens  
Inbouw lengte DIN F4  
EPDM- of NBR-rubber  
Nodulair gietijzer  
DN 40-400

Opties:

- Inbouw lengte DIN F5
- Hydraulische, pneumatische of elektrische aandrijving



## Serie 36/80

Schuifafsluiter met  
PE-einden  
EPDM-rubber  
Nodulair gietijzer

DN 65-500  
Leidingen uit PE 100 in  
SDR 11



## Serie 715/30

Geflensde schuifafsluiter  
met pneumatische  
aandrijving  
Inbouw lengte DIN F4  
NBR-rubber  
Nodulair gietijzer  
DN 65-300

Opties:

- Magneetventielblok en nabijheidssensoren

# MES- EN MUURAFSLUITERS



**Serie 702/10**  
Mesafsluiter met niet-stijgende spindel en handwiel  
NBR-rubber  
Nodulair gietijzer  
DN 50-1200



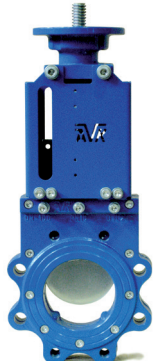
**Serie 702/20**  
Mesafsluiter met stijgende spindel en handwiel  
NBR-rubber  
Nodulair gietijzer  
DN 50-1200



**Serie 702/30**  
Mesafsluiter met hefboom  
NBR-rubber  
Nodulair gietijzer  
DN 50-200



**Serie 702/40**  
Mesafsluiter met dubbel werkende pneumatische aandrijving  
NBR-rubber  
Nodulair gietijzer  
DN 50-1000



**Serie 702/50**  
Mesafsluiter met ISO-topflens voorzien voor aandrijving  
NBR-rubber  
Nodulair gietijzer  
DN 50-1200

Opties:  
• Hydraulische, pneumatische of elektrische aandrijving



**Serie 702/90**  
Mesafsluiter met spindelkap  
NBR-rubber  
Nodulair gietijzer  
DN 50-600

Opties:  
• Hydraulische, pneumatische of elektrische aandrijving



**Serie 772/61**  
Muraafsluiter  
Dubbelzijdige afdichting t.e.m. 1200 x 1200 mm, in grotere afmetingen enkel- of dubbelzijdige afdichting  
Met niet-stijgende spindel uit roestvast staal  
AISI 304  
200 x 200 mm - 2000 x 2000 mm  
Bidirectioneel

Opties:  
• Stijgende spindel  
• AISI 316



**Serie 772/61**  
Kanaalafsluiter  
Enkelzijdige afdichting t.e.m. 1000 x 1000 mm, in grotere afmetingen enkel- of dubbelzijdige afdichting  
Met niet-stijgende spindel uit roestvast staal  
AISI 304  
200 x 200 mm - 2000 x 2000 mm  
Unidirectioneel

Opties:  
• Stijgende spindel  
• AISI 316

# KEERKLEPPEN



## Serie 53/30

Balkeerklep met inwendige  
BSP-draad  
Nodulair gietijzer  
DN 32-50

Opties:

- PUR beklede holle of volle bal



## Serie 53/35

Geflensde balkeerklep  
Nodulair gietijzer  
DN 50-600  
NBR-bal

Opties:

- PUR beklede holle of volle bal



## Serie 53/40

Balkeerklep met interne  
BSP-draadaansluiting  
Zuurbestendig staal  
DN 32-80

Opties:

- PUR beklede holle of volle bal
- Flensaansluiting DN 80 - 150



## Serie 41/60

Terugslagklep met vrij  
asuiteinde  
Zacht dichtend  
Nodulair gietijzer  
DN 50-300

Opties:

- Hendel en gewicht
- Hendel en veer
- Beschermkap



## Serie 41/61

Terugslagklep met gesloten  
bussen  
Zacht dichtend  
Nodulair gietijzer  
DN 50-300



## Serie 41/36

Terugslagklep met  
hendel en gewicht  
Alubronze dichting  
Nodulair gietijzer  
DN 350-600

Opties:

- Met vrij asuiteinde
- Hendel en gewicht
- Beschermkap



## Serie 874/00

Dubbel excentrische  
terugslagklep met hendel  
en gewicht  
Zacht dichtend  
Nodulair gietijzer  
DN 150-1600

Opties:

- Hydraulische demper



## Serie 875/00

Dubbel excentrische  
terugslagklep  
Roestvaststalen dichting  
Nodulair gietijzer  
DN 200-1000

Opties:

- Hydraulische demper



## Serie 41/32

Veerpakket voor  
terugslagklep  
DN 50-300

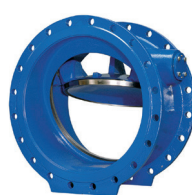


## Serie 874/00

Dubbel excentrische  
terugslagklep met hendel  
en gewicht  
Zacht dichtend  
Nodulair gietijzer  
DN 150-1600

Opties:

- Hydraulische demper



## Serie 875/00

Dubbel excentrische  
terugslagklep  
Roestvaststalen dichting  
Nodulair gietijzer  
DN 200-1000

Opties:

- Hydraulische demper



## TKVA-F

Rioolterugslagklep  
EPDM-rubber  
HDPE  
DN 125-1000

Opties:

- Aansluiting met: spie-uiteinde of muurplaat



# VLINDERKLEPPEN, HERSTELKLEMMEN, BE- EN ONTLUCHTERS



## Serie 75/41

Centrische vlinderkleppen met gevulkaniseerd EPDM- en NBR-rubber  
Lug  
Nodulair gietijzer  
DN 50-1200

Opties:

- Verschillende actuatoren beschikbaar



## Serie 820/10

Centrische vlinderkleppen met losse EPDM- of NBR-voering  
Lug  
Nodulair gietijzer  
DN 25-600

Opties:

- Verschillende actuatoren beschikbaar



## Serie 701/75

Combinatieontluchter  
Openingsgroottes:  
Automatisch: 12 mm<sup>2</sup>  
Kinetisch: 804 mm<sup>2</sup>  
Versterkt nylon  
DN 50-100  
Inlaatflens  
PN 10

Opties:

- BSP-buitenschroefdraad



## Serie 701/70

Combinatieontluchter  
Openingsgroottes:  
Automatisch: 12 mm<sup>2</sup>  
Kinetisch: 804 mm<sup>2</sup>  
Staal  
DN 50-200  
Inlaatflens  
PN 16

Opties:

- BSP-draadaansluiting



## Serie 701/78

Combinatieontluchter  
Openingsgroottes:  
Automatisch: 16 mm<sup>2</sup>  
Kinetisch: 5024 mm<sup>2</sup>  
Staal  
DN 80-200  
Inlaatflens DN 100  
PN 16



## Serie 701/79

Ondergronds ontlichtingssysteem  
Klepbehuizing in polyethyleen, DN 80-100  
Elk van de bovenstaande ontlichters kan in het systeem geïnstalleerd worden  
PN 10



## Serie 748/01

Herstelklem  
FS10  
AISI 304  
NBR-rubber gevulkaniseerd op de spannerplaat  
DN 40-300  
Lengte 100-500mm

Opties:

- Draadaansluiting



## Serie 748/02

Herstelklem  
FS20  
AISI 304  
NBR-rubber gevulkaniseerd op de spannerplaat  
DN 80-600  
Lengte 200-800mm

Opties:

- Draadaansluiting
- Flensaftakking



## Serie 748/03

Herstelklem  
FS30  
AISI 304  
NBR-rubber gevulkaniseerd op de spannerplaat  
DN 250-800  
Lengte 500-800mm

Opties:

- Grotere afmetingen op aanvraag

# KOPPELINGEN



## Serie 05

Combiflens

Trekvast:

- PE-, uPVC- of GGG-buizen: DN 50 -300

Niet-trekvast:

- uPVC- of GGG-buizen: DN 50 -600

Opties:

- Boutverbinding



## Serie 601/A

Rechte Supa®-koppeling  
Universeel en niet-trekvast  
voor buizen in gietijzer,  
nodulair gietijzer, uPVC en  
asbestcement  
Nodulair gietijzer  
DN 40-400

Opties:

- Verloopkoppeling, 602/4
- Flensadapter, 603/A

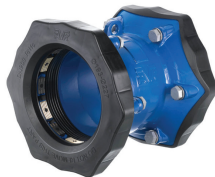


## Serie 623

Supa Plus™-flensadapter  
Trekvast voor PE- en  
uPVC-buizen  
Nodulair gietijzer  
DN 40-300

Opties:

- Koppeling, 621



## Serie 631/80

Supa Maxi™-koppeling  
Universeel en trekvast  
voor alle leidingen  
Nodulair gietijzer  
DN 50-700

Opties:

- Verloopkoppeling,  
632/00 - DN 50-300
- Flensadapter,  
633/80 - DN 50-700
- Eindkap,  
634/00 - DN 50-400



## Serie 745

Rechte koppelingen  
Trekvast op RVS-leidingen  
Nodulair gietijzer  
DN 15-400

Opties:

- Hoge drukken
- Lage drukken
- Korte uitvoering
- Lange uitvoering



## Serie 970/1303

URC-koppeling  
Universeel en trekvast  
voor alle leidingen  
PE100  
DN 20-50



## Serie 970/1402

Push-fitkoppelingen  
Trekvast op PE-leidingen  
Polypropyleen  
DN 15-50

Opties:

- Recht
- Bocht (45°, 90°)
- Verloop
- Eindkap
- T-stuk
- Buiten- of binnendraad



## Serie 970/1403

Elektrolaskoppelingen  
PE100  
DN  
Polypropyleen  
DN 15-800

Opties:

- Recht
- Bocht (45°, 90°)
- Verloop
- Eindkap
- T-stuk
- Overgangskoppeling  
M / F

Bekijk onze website en ontdek al onze mogelijkheden

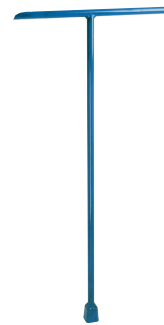
# STRAATPOTTEN EN TOEBEHOREN



**Serie 04/02**  
Verlengspindel voor  
schuifafsluiters  
Vaste lengte  
DN 40-400



**Serie 04/04**  
Verlengspindel voor  
schuifafsluiters  
Telescopisch  
DN 40-600



**Serie 04/15**  
T-sleutel voor  
schuifafsluiters  
DN 40-400

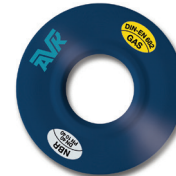
Opties:  
• RVS-T-sleutel



**Serie 04/22**  
Sleutelkappen voor  
schuifafsluiters  
DN 50-600



**Serie 08/00**  
Handwiel voor  
schuifafsluiters  
DN 50-600

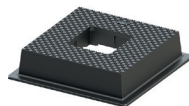


**Serie 79**  
Flenspakking metaal  
versterkt EPDM- of NBR-  
rubber  
Druppelvormig  
ontwerp KGS-S  
DN 50-DN 800  
PN 10/16

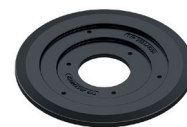


**Serie 80/40**  
Straatpot PURDIE  
Vaste hoogte

Opties:  
• Inlegplaatjes verkrijgbaar  
in verschillende kleuren  
• Custom-made opschrift  
mogelijk



**Serie 80/46**  
Omrandingskaders voor  
straatpotten



**Serie 80/46**  
Ondersteuningstegel voor  
straatpotten



**Serie 970/4080**  
Lasmachine  
Smartfuse: automatische  
inlezen van lasparameters  
Inclusief handscanner  
PE 20-900

**AVK BELGIUM NV**

Zoomstraat 6A  
9160 Lokeren  
Belgium  
[www.avkvalves.be](http://www.avkvalves.be)

Tel.: +32 9 348 13 13  
Fax.: +32 9 349 39 64  
[watertreatment@avkvalves.be](mailto:watertreatment@avkvalves.be)

Copyright©AVK Belgium 2023

Expect... **AVK**